

# Bilance peso prezzo

## Price-computing scales

### SERIE EGO - EGO Series

Ego, una gamma versatile, completa ed adatta ad ogni esigenza.

Le bilance della serie Ego nascono da una filosofia aziendale che punta alla qualità, al design unico e raffinato, senza tralasciare alcune peculiarità quali la funzionalità, l'ergonomia e la semplicità nell'utilizzo.

*A wide and full range of scales, completes and adapts to every requirement*

*The range of scales "EGO" born by a corporate philosophy that combines functionality, ergonomics and easy use to the quality and sole elegant design.*



### DISPLAY

LCD retroilluminati realizzati con tecnologia FSTN ad alta definizione con area grafica a matrice di punti per facilitare la programmazione della bilancia e per visualizzare messaggi operativi e pubblicitari.

Visualizzazione del peso a 6 cifre, tara a 5 cifre, prezzo unitario e importo a 6 cifre.

*Backlighted LCD displays realized with dot matrix graphic area to facilitate the data entry and visualizing the operating and advertising messages.*

*Digits display : 6 for weight, 5 for tare, 6 for unit price and amount*



### TASTIERE - KEYBOARD

Di tipo meccanico veloce e ad alta sensazione tattile o a membrana termoformata e impermeabile.

*Mechanical speed with high-tactile feeling or waterproof membrane*

### EGO 3200/3400/3600

particolari seriali/interfaces



### STAMPANTI - PRINTERS

Ampia gamma di stampanti termiche per far fronte alle diverse esigenze della clientela ( a caricamento veloce per lo scontrino semplice, con riavvolgitore per lo scontrino adesivo/etichetta pretagliata)

Lunghezza etichetta variabile in base alle esigenze del cliente

*Wide range of thermal printers to meet customer needs ( fast easy loading for simple ticket and printers for adhesive ticket/precut label).*

*Variable length label according to customer needs*





2000



3200n (acn)



3400 BA - 3400n (acn)

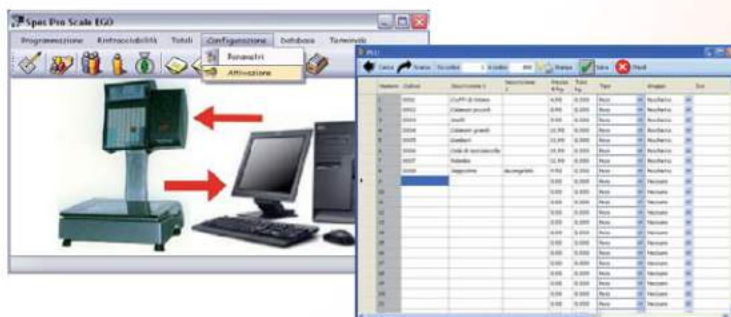


<b>Operatori/Vendors</b>	2		4 o/ or 9	
<b>Principali caratteristiche/ Main features</b>	99 PLU ( 16 con richiamo diretto) - 20 caratteri descrittivi / 99 PLU ( 16 with direct recall) 20 descriptive characters		800 PLU (64 con richiamo diretto) e 100 ricette o 400 PLU e 400 ricette 10 gruppi merceologici - 6 aliquote / 800 PLU ( 64 with direct recall) and 100 ingredients list or 400 PLU and 400 ingredients list- 10 product groups - 6 VAT codes	
<b>Funzioni comuni/ common functions</b>	Tara manuale, auto pesata, blocco tara bar-code EAN 13 / Manual and automatic tare, block of tare bar-code EAN 13		Tara manuale, auto pesata, blocco tara e tara associata a PLU - doppio bar-code EAN 13 interamente programmabile - messaggio pubblicitario programmabile e scorrevole - lampeggiante - SW "PRO-SCALE" ( opzionale) per la programmazione completa da PC - Invio dati a PC / Manual and automatic tare, block of tare, tare associated to PLU - fully programmable double EAN 13 bar-code, programmable scrolling - flashing advertising messages - "PRO-SCALE" SW ( Optional) for complete data programming from PC - Sent data to PC	
<b>Stampante/ Printer</b>	Stampante carta termica semplice 57 mm, velocità 80 mm/sec / Thermal easy-loading printer on simple 57 mm ticket, speed 80 mm/sec		Stampante carta termica semplice e scontrino adesivo continuo ( versione ACN) carta da 57 mm - velocità 80 mm/sec / Printing on simple thermal ticket and continuous adhesive ticket (ACN version), paper 57 mm, speed 80 mm/sec	
<b>Tastiera/Keyboard</b>	A 32 tasti meccanica o a membrana 32 keys mechanical or membrane		A 63 tasti meccanica o a membrana / 63 keys mechanical or membrane	
<b>Interfacce/ Interfaces</b>	Predisposizione uscita 12/24 V per ambulante ( opzionale) / Output 12/24 V for itinerant sale (optional)		Predisposizione uscita 12/24 V per ambulante - 2 uscite seriali RS232 ( PC, scanner, registratore di cassa o etichettatrice esterna) - 2 uscite RS485 ( rete di 6 bilance per 9 banchi) - 1 ingresso PS/2 in emulazione tastiera PC per facilitare la programmazione dei dati / Output 12/24 V for itinerant sale - 2 x RS232 ( PC, cash register, scanner or Printer -label) - 2 x RS485 for local network connection up to 6 scales x 9 desks - 1 access for PS/2 connection to pc keyboard for easier data entry	
<b>Displays</b>	Doppio display LCD numerico retroilluminato peso, tara, prezzo e importo / Backlighted LCD display for weight, tare, price and amount		Doppio display LCD alfanumerico retroilluminato per peso, tara, prezzo e importo con area grafica per visualizzare messaggi operative e pubblicitari / Alphanumeric backlighted LCD display for weight, tare, price and amount with graphic area for operating and advertising messages.	
<b>Alimentazione/ Power Supply</b>	230 VAC con adattatore o 6 Vcc con batteria interna ricaricabile a lunga durata / 230 VAC with adapter or 6 Vcc long-life internal rechargeable battery		230 VAC o 6 Vcc con batteria interna ricaricabile a lunga durata. Possibilità di vedere lo stato di carica della batteria / 230 VAC or 6 Vcc long-life and internal rechargeable battery. Possibility to check battery status	
<b>Opzione/Options</b>	Piatto a bacinella - cavo per alimentazione esterna 12/24 V / Round pan - cable for connection to 12-24 external battery		Piatto a bacinella - collegamento in rete via radio - cavo per alimentazione esterna 12/24 V / Round pan - wireless network connection - cable for connection to 12/24 V external battery	

**SOFTWARE PRO-SCALE**

Software ideato per facilitare la programmazione della bilancia da PC (PLU, gruppi merceologici, IVA, ricette/liste ingredienti, tracciabilità, loghi, messaggi pubblicitari etc.), l'archiviazione dei dati memorizzati e la creazione di database in formato XML dei dati memorizzati in bilancia rendendo il prodotto compatibile con i maggiori software gestionali in commercio.

Software on PC realized to facilitate the data entry in the scale ( PLU's, product groups, VAT, recipes/ingredients list, traceability, logos, advertising messages, etc.), for the data storage and the creation of databases in XML file of the data stored in the scale. The sw is compatible with the major management software on the market.



# Bilance etichettatrici

## Printing label scales



3600 n-lab



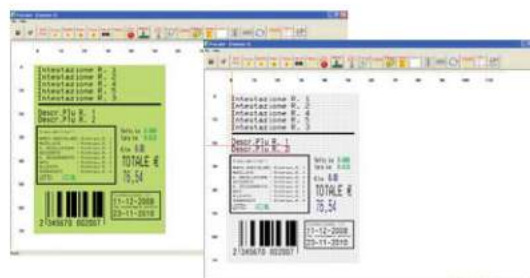
3600 BA n-lab

<b>Operatori/Vendors</b>	4 o/ or 9	
<b>Principali caratteristiche/ Main features</b>	800 PLU (64 con richiamo diretto), e 100 ricette o 400 PLU e 400 ricette - 10 gruppi merceologici - 6 aliquote IVA - 99 ricette / liste ingredienti di 6 righe x 26 caratteri ( o 40 microcaratteri a richiesta) - associazione di 2 ricette per singolo PLU - gestione tracciabilità del prodotto con intestazioni programmabili ( rif. Carne-pesce-frutta-verdura ecc.) - data di produzione, confezionamento e scadenza / 800 PLU (64 with direct recall) , and 100 ingredients list or 400 PLU and 400 ingredients list - 10 product groups - 6 VAT codes - 99 recipes/ingredients list on 6 lines x 26 characters (or option 40 microcharacters) - combination of 2 recipes for each PLU - traceability of products with programmable headers ( for meat-fish-fruit-vegetables etc.) - expiry, production and packaging date	
<b>Funzioni comuni/ common functions</b>	Tara manuale, auto pesata, blocco tara e tara associata a PLU - doppio bar-code EAN 13 interamente programmabile - messaggio pubblicitario programmabile e scorrevole-lampeggiante - SW "PRO-SCALE" ( opzionale) per la programmazione completa da PC Manual and automatic tare, block of tare, tare associated to PLU - fully programmable double EAN 13 bar-code, programmable scrolling -flashing advertising messages - " PRO-SCALE" SW (optional) for complete data programming from PC	
<b>Stampante/ Printer</b>	Stampante carta termica semplice, adesiva continua ed etichette pretagliate - carta da 60 mm, velocità 100 mm/sec. / Printing on simple thermal ticket, continuous adhesive ticket and precut labels, paper 60 mm, speed 100 mm/sec	Stampante termica carta termica semplice, adesiva continua ed etichette pretagliate - carta da 60 mm, velocità 100 mm/sec - gruppo stampa di tipo industriale per stampa etichette in continuo, automatico e manuale - gestione etichetta grafica ( 40 formati etichetta) - totalizzazione fino a 3 livelli ( confezione, scatola, bancale) - funzionamento tipo self service programmabile da tastiera - SW "PRO-LABEL" (opzionale) per la creazione di etichette grafiche personalizzate. Ripetizione ultima etichetta stampata per n° di volte desiderato. Stampa etichette su layout cliente anche in orizzontale / Printing on simple thermal ticket, continuous adhesive ticket and precut labels - industrial strong label printing system in continuous, automatic and manual - management graphic label (up to 40 formats) - up to 3 levels of totals (packet, box, pallet) - self-service function selectable by keyboard - "Pro-label" sw (optional) to create personalized graphics labels. Repetition of the last printed label for any n° of times. Printing labels on customer layout also horizontally.
<b>Tastiera/Keyboard</b>	A 63 tasti meccanica o a membrana / 63 keys mechanical or membrane	
<b>Interfacce/ Interfaces</b>	Predisposizione uscita 12/24 V per ambulante - 2 uscite seriali RS232 ( PC, scanner, registratore di cassa o etichettatrice esterna) - 2 uscite RS485 ( rete di 6 bilance x 9 banchi) - 1 ingresso PS/2 in emulazione tastiera PC per facilitare la programmazione dei dati / Output 12/24 V for itinerant sale - 2 x RS232 ( PC, cash register, scanner or Printer-label) - 2 x RS485 for local network connection up to 6 scales x 9 desks - 1 access PS/2 for connection to PC keyboard for easier data entry	
<b>Displays</b>	Doppio display LCD alfanumerico retroilluminato per peso, tara, prezzo e importo con area grafica per visualizzare messaggi operativi e pubblicitari Alphanumeric backlighted LCD display for weight, tare, price and amount with graphic area for operating and advertising messages	
<b>Alimentazione/ Power Supply</b>	230 VAC e batteria interna anti-blackout. Possibilità di vedere lo stato di carica della batteria / 230 VAC and emergency internal rechargeable battery. Possibility to check battery status.	230 VAC
<b>Opzione/ Options</b>	Piatto a bacinella - collegamento in rete via radio - cavo per alimentazione esterna 12/24 V Round pan - wireless network connection - cable for connection to 12/24 V external battery	

### SOFTWARE PRO-LABEL

Software per la creazione personalizzata dei formati etichetta con possibilità di gestione testi fissi/variabili orientabili, e inserimento di loghi grafici, codici a barre etc. Stampa etichette su layout cliente anche in orizzontale. /  
Software for creating custom label formats with the possibility of management fixed texts/adjustable variables, and entering of graphic logos, bar codes etc.

Printing labels on customer layout also horizontally.



## ESEMPIO DI RETE WIRELESS WIRELESS LOCAL NETWORK



Approvazione CE del tipo **M** Rilevazione del peso a cella di carico -  
Classe di precisione OIML III

**M** EC Type approval - Load cell weighing system - OIML Class III



Esempi di scontrini e etichette/ Examples of tickets and labels

## Tutti i modelli della serie EGO All available models



Ego 2000

### Dimensioni / Dimensions

Ego alta 380x380x h580 mm

Ego bassa 378x425x h185 mm

Piatto 370x250 mm



Ego 2000 BA



Ego 3400 BA



Ego 3400/3600



Ego 3600 BA-LAB

## Tabella colori



Arancione  
RAL 2004



Giallo  
RAL 1018



Rosso  
RAL 3020



Blu  
RAL 5022



Verde  
RAL 6018



Grigio  
RAL 7010



Bianco  
RAL 9003

### EGO 2000

EGO 2000, la più semplice ed economica della gamma  
ideale per l'uso ambulante ed il negozio.

Simple and economic EGO2000 is ideal for itinerant and shop  
sales.

Portate disponibili /  
Available capacities

3000 d		6000 d		Multicampo/Multirange	
Portata/Cap. kg	Divisione/Div. g	Portata/Cap. kg	Divisione/Div. g	Portata/Cap. kg	Divisione/Div. g
15	5	12	2	12/30	2/5
30	10	30	5	-	-

### EGO 3000 (3200/3400/3600)

Bilance intercollegate per il negozio, l'ambulante e il  
confezionamento.

Scales interconnected for shops, itinerant sale and packaging.